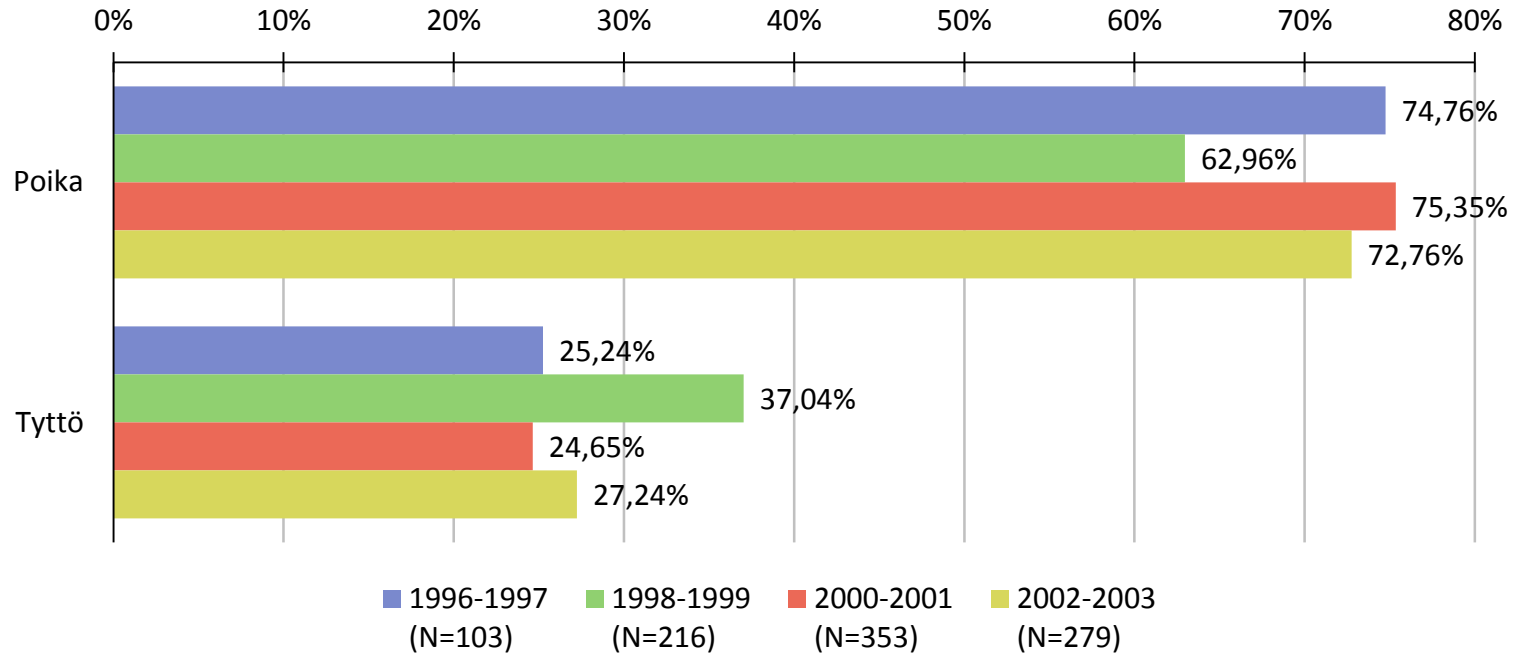


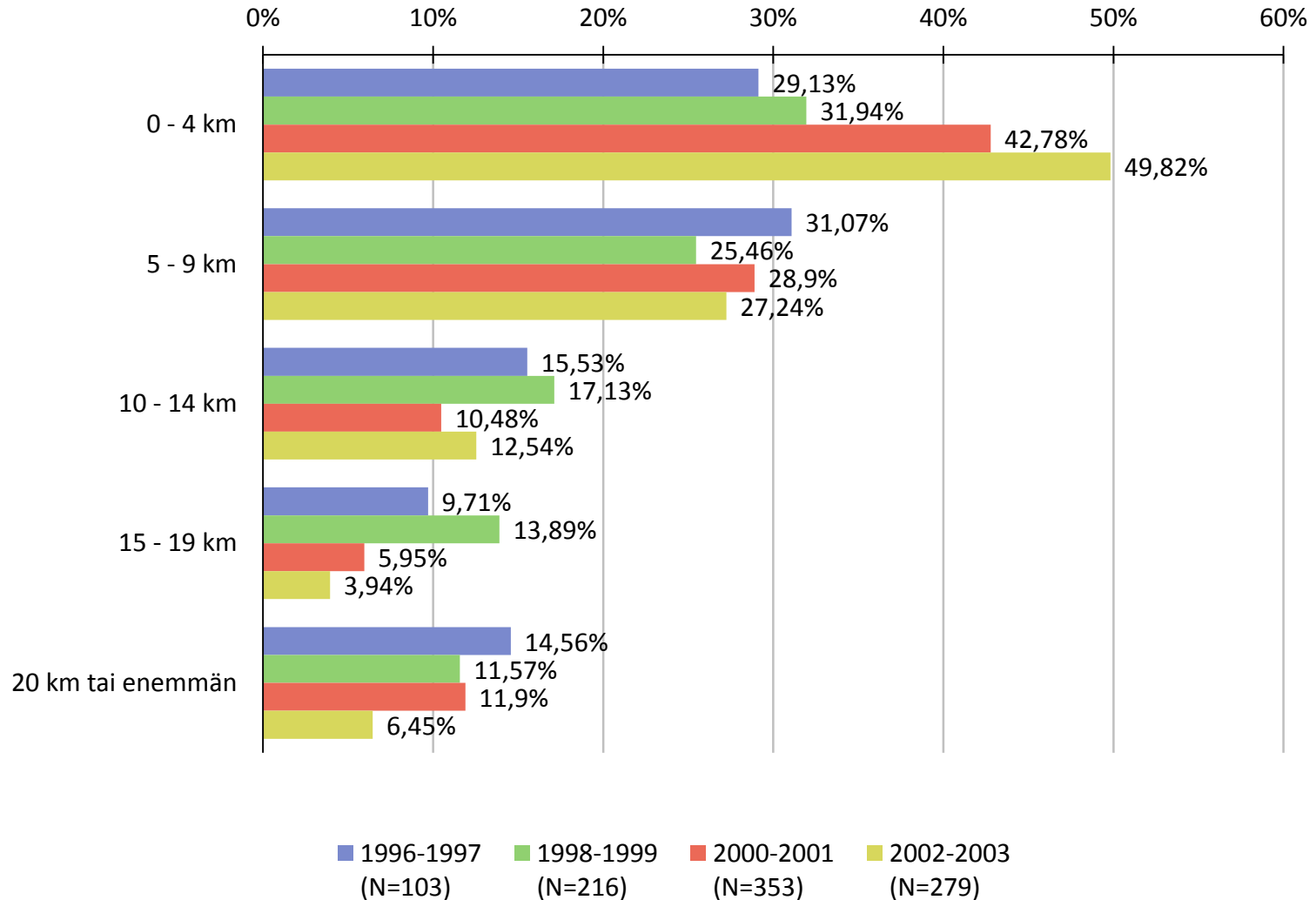
Pelaajakysely Tampereen piirin pelaajille 2013

ikävertailu

Sukupuoli (N=951)



Kuinka pitkä matka sinulla tavallisesti on harjoitukseen? (N=951)



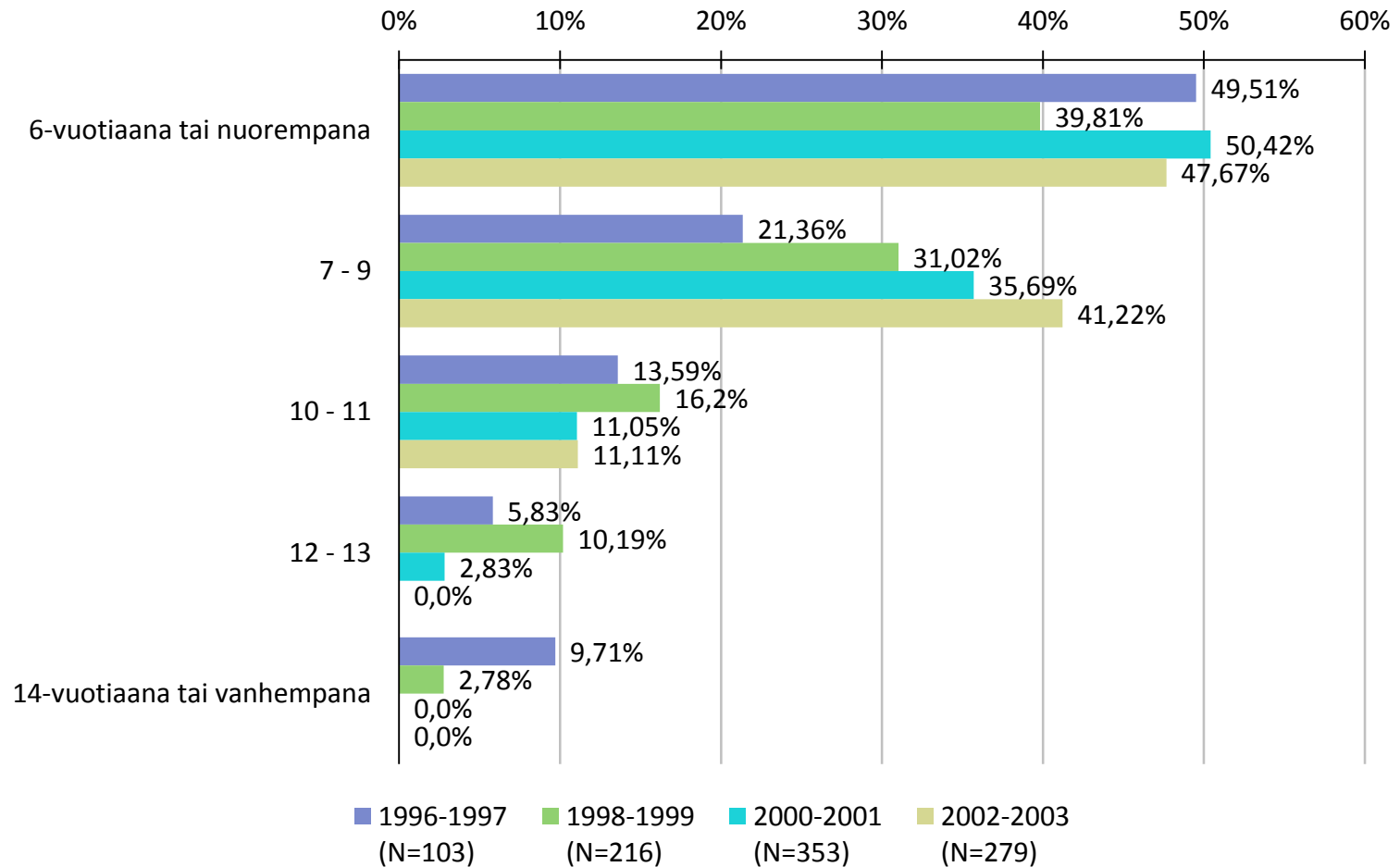
Mikä on seurasi tällä hetkellä? (N=951)

	1996-1997 (N=103)	1998-1999 (N=216)	2000-2001 (N=353)	2002-2003 (N=279)
FC HAKA JUNIORIT RY	10	16	32	4
FC KANGASALA	1	9	25	17
FC VAPSI	3	7	2	10
FOOTBALL CLUB NOKIA	3	12	22	21
FORSSAN JALKAPALLOKLUBI	4	5	23	10
HÄMEENLINNAN JALKAPALLOSEURA	9	1	21	22
IITTALAN PALLO	0	6	2	3
ILVES	1	45	56	24
JANAKKALAN PALLO	0	1	9	8
LAMMIN VETO	0	0	2	0
LEKI-FUTIS LEMPÄÄLÄN PALLOSEURA	2	20	11	12
MÄNTÄN VALO	0	0	2	0
NEKALAN PALLO	1	0	0	0
NOKIAN PALLOSEURA	0	5	5	14
NOKIAN PYRY	0	3	9	14
ORIVEDEN TUISKU	6	11	1	1
PARKUNMÄEN APASSIT	6	8	8	11
PAROLAN VISA	0	3	1	12
PIRKKALAN JALKAPALLOKLUBI	0	0	8	7

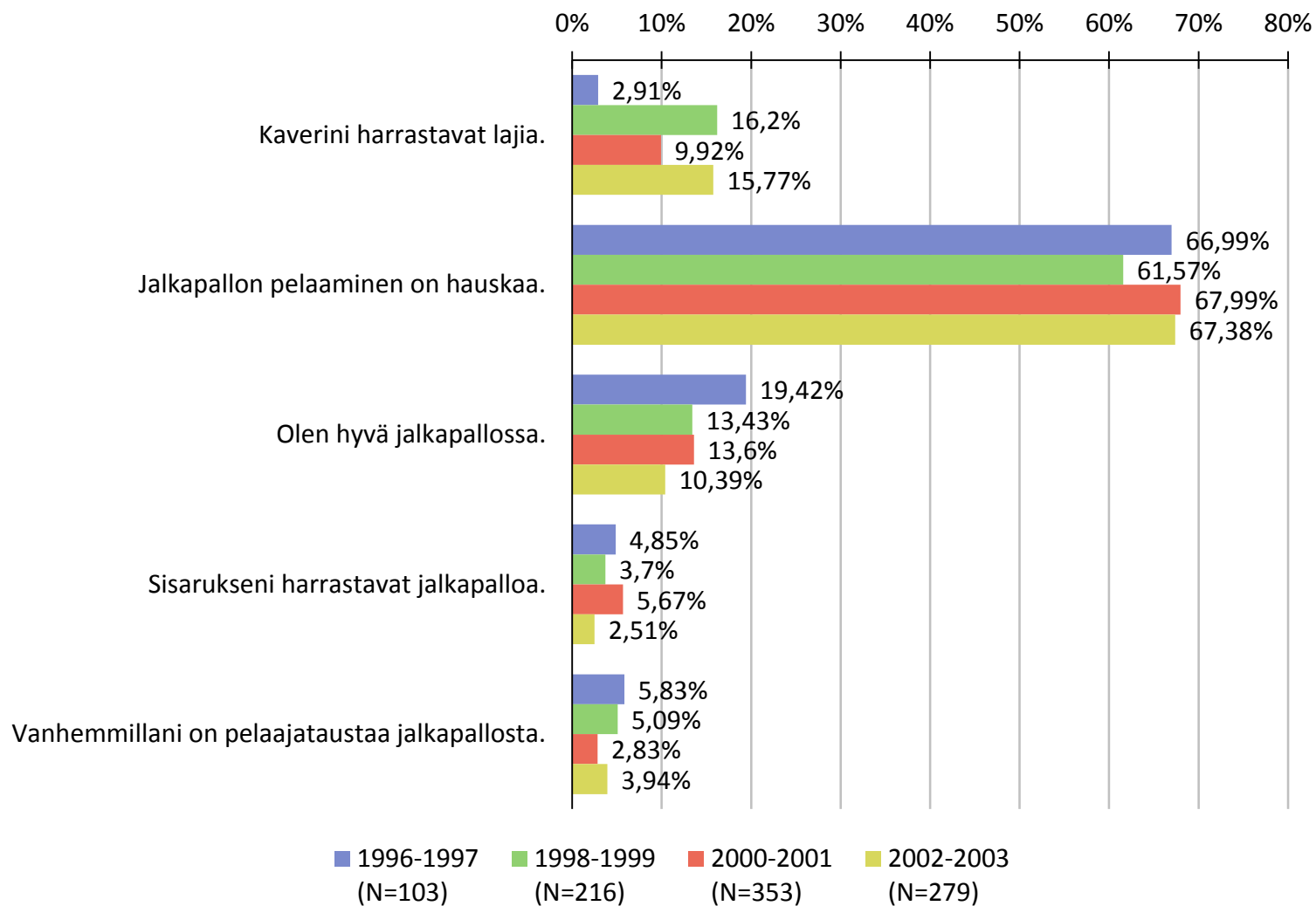
Mikä on seurasi tällä hetkellä? (N=951)

	1996-1997 (N=103)	1998-1999 (N=216)	2000-2001 (N=353)	2002-2003 (N=279)
SÄÄKSJÄRVEN LOISKE	3	6	2	4
TAMPEREEN KISATOVERIT	5	13	24	7
TAMPEREEN PALLOILIJAT	15	0	7	2
TAMPEREEN PALLO-VEIKOT	28	18	19	23
TAMPEREEN PELI-POJAT -70	0	0	15	0
TERVAKOSKEN PATO	0	14	7	2
TOIJALAN PALLO -49	5	8	8	5
URJALAN PALLOSEURA	0	0	5	2
VALKEAKOSKEN NAPPULALIIGA	0	0	0	8
VIIALAN PELI-VEIKOT	0	0	0	6
YLÖJÄRVEN ILVES	1	5	27	30

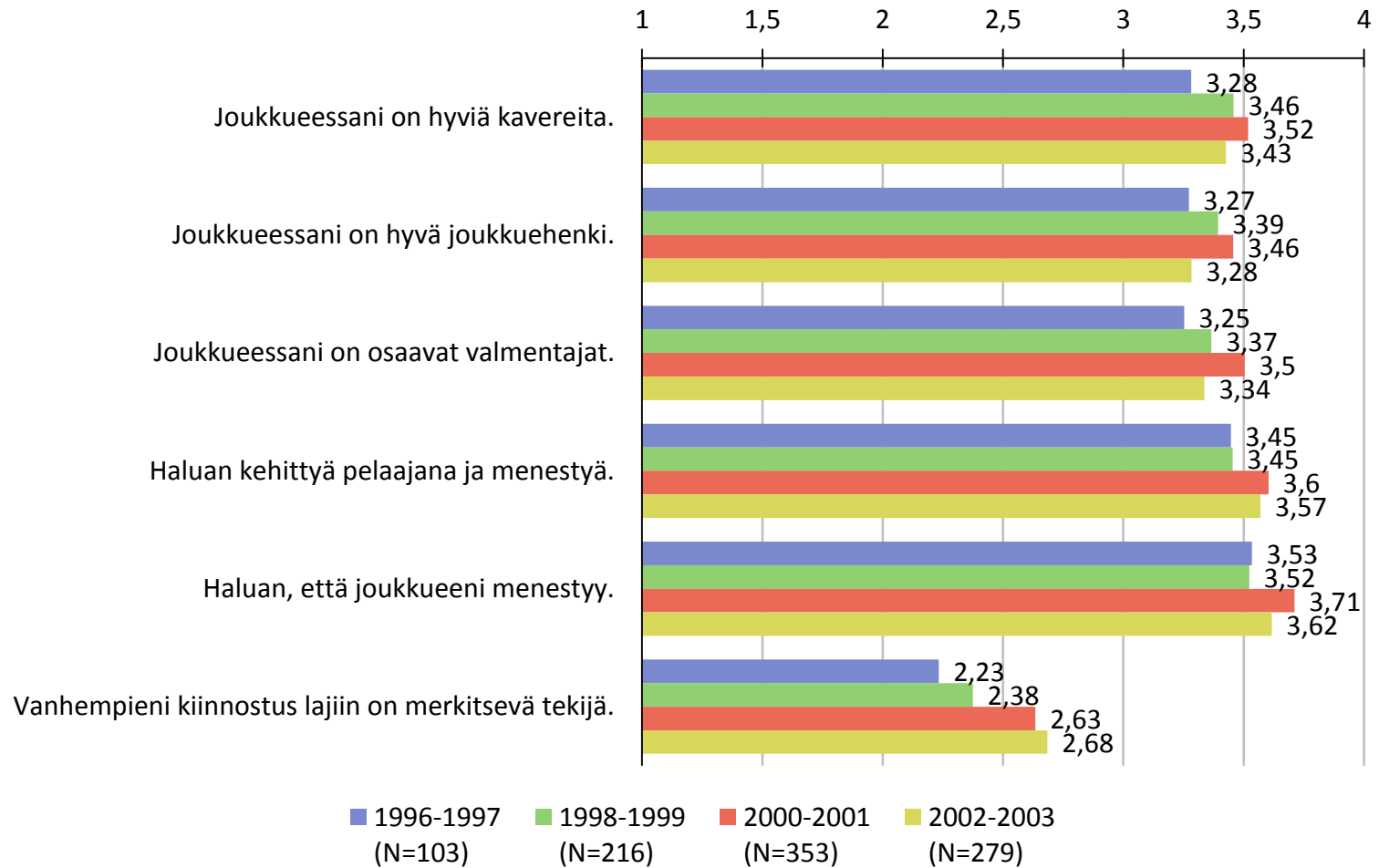
Minkä ikäisenä aloitit jalkapallon pelaamisen seurassa? (N=951)



Mikä seuraavista kuvaa parhaiten lajivalintasi syytä? (N=951)

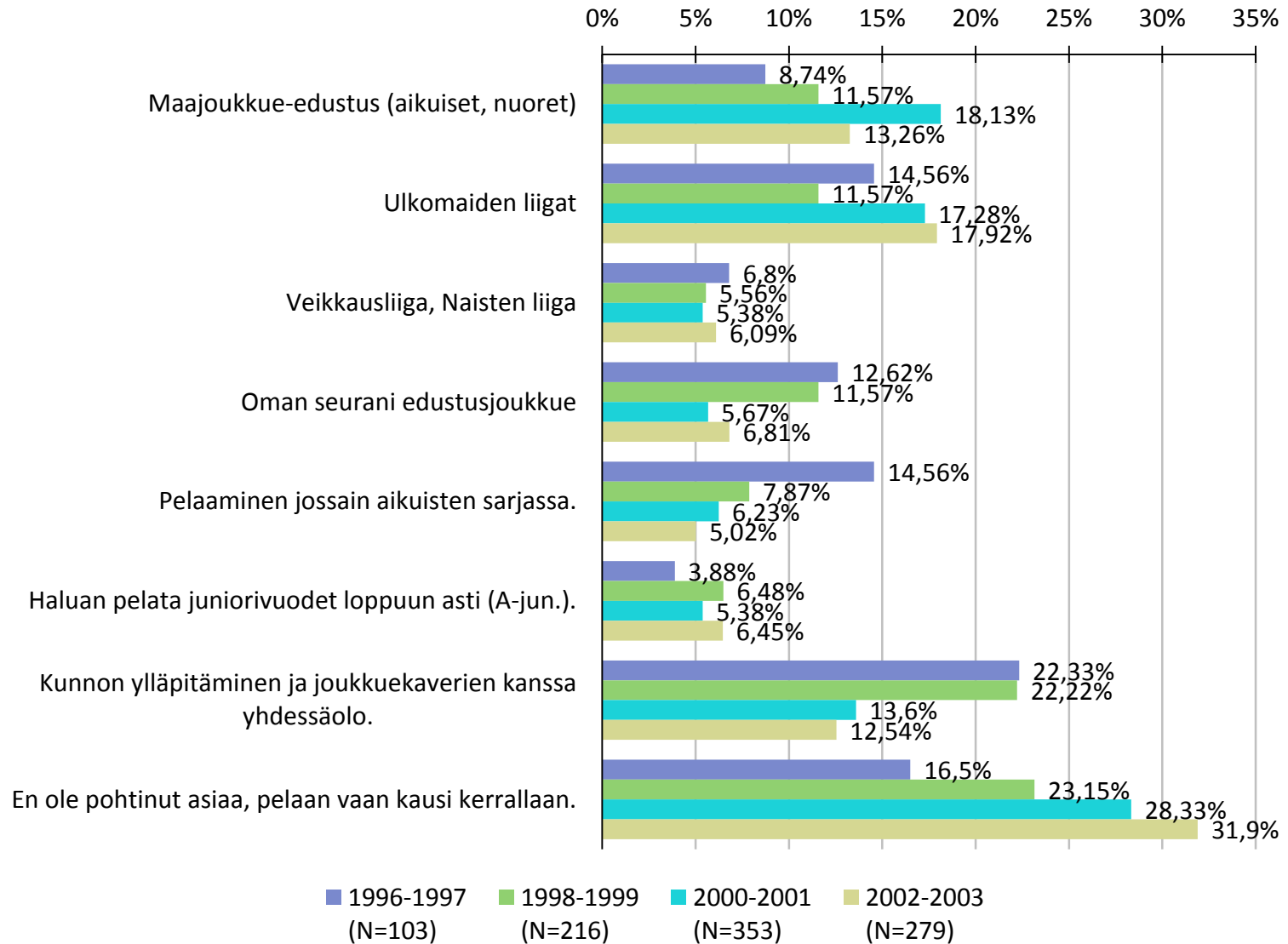


Mitkä ovat tärkeimmät syyt jalkapalloharrastuksellesi nykyään? (N=951)

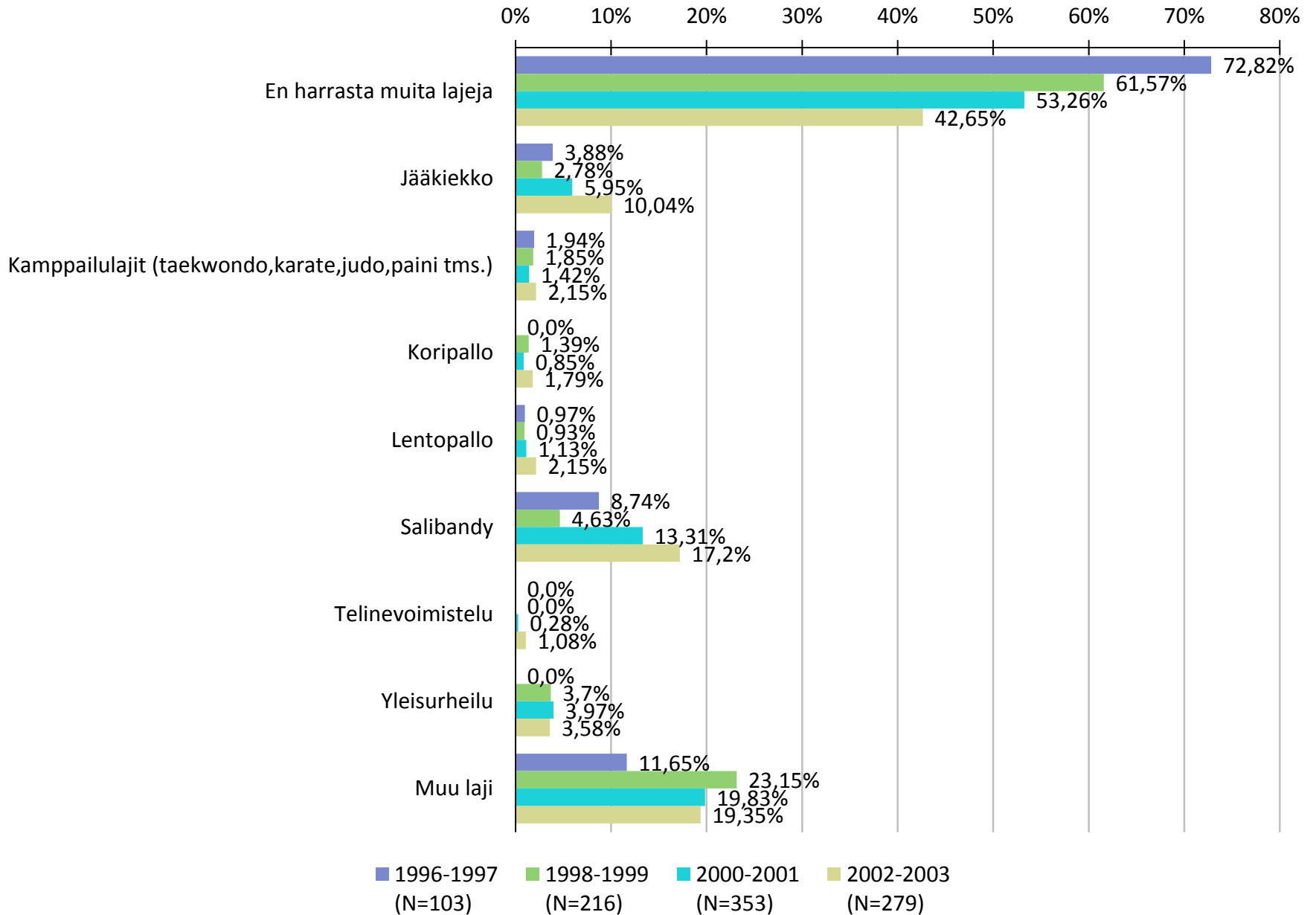


1 = täysin eri mieltä, 4 = täysin samaa mieltä

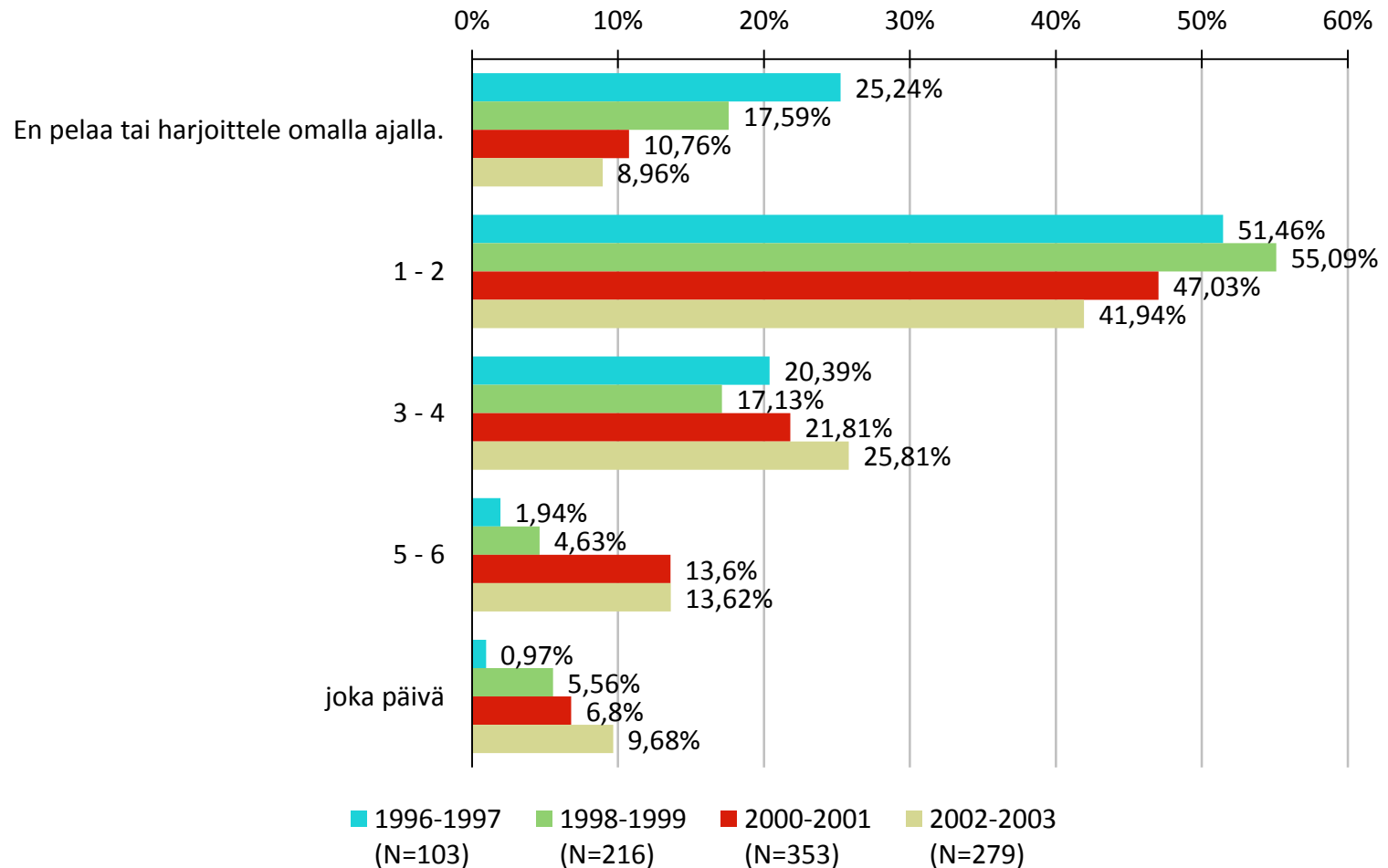
Mikä seuraavista kuvaa parhaiten tavoitteitasi jalkapallossa? (N=951)



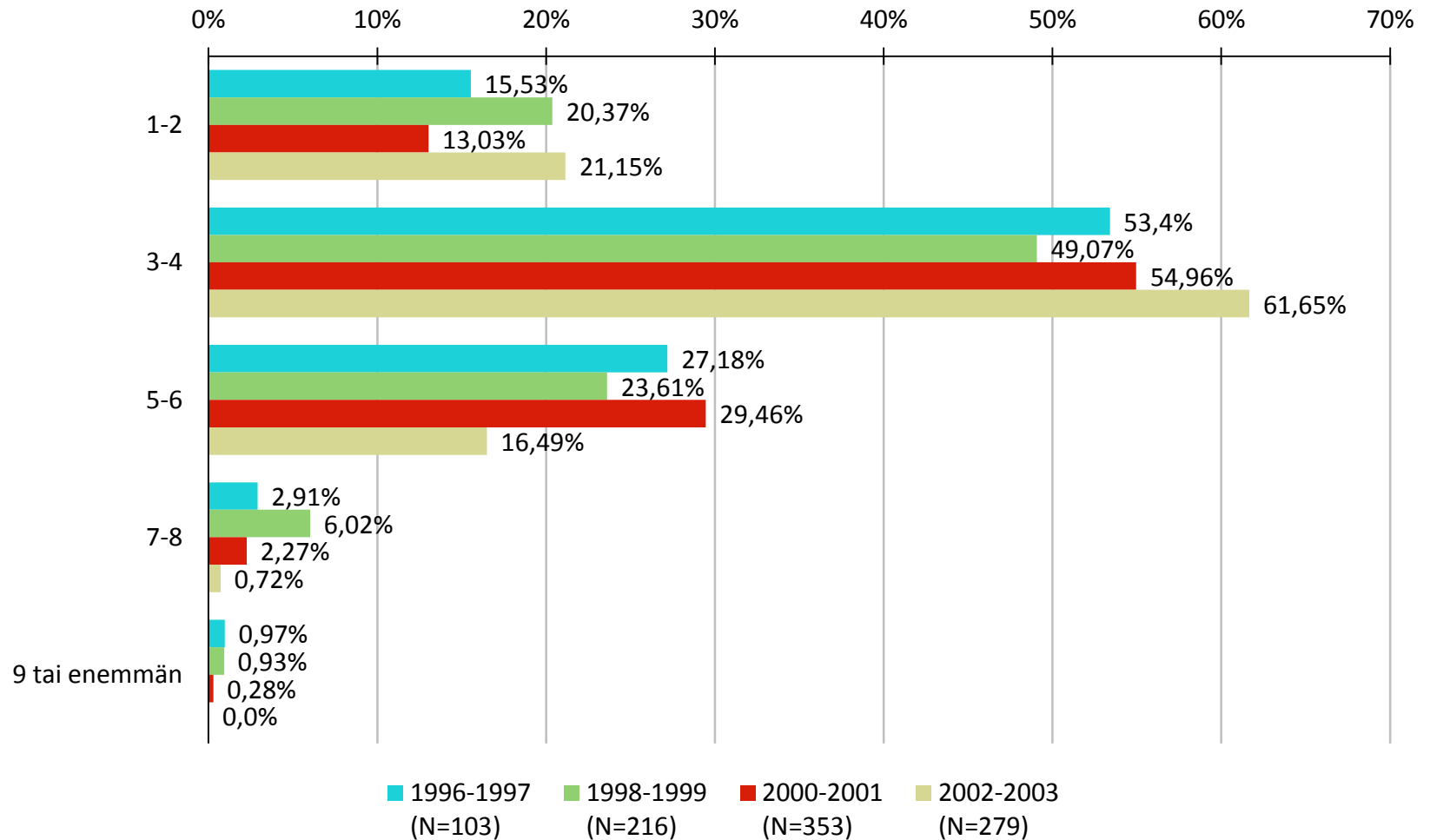
Mikä seuraavista on toinen päälajisi? (N=951)



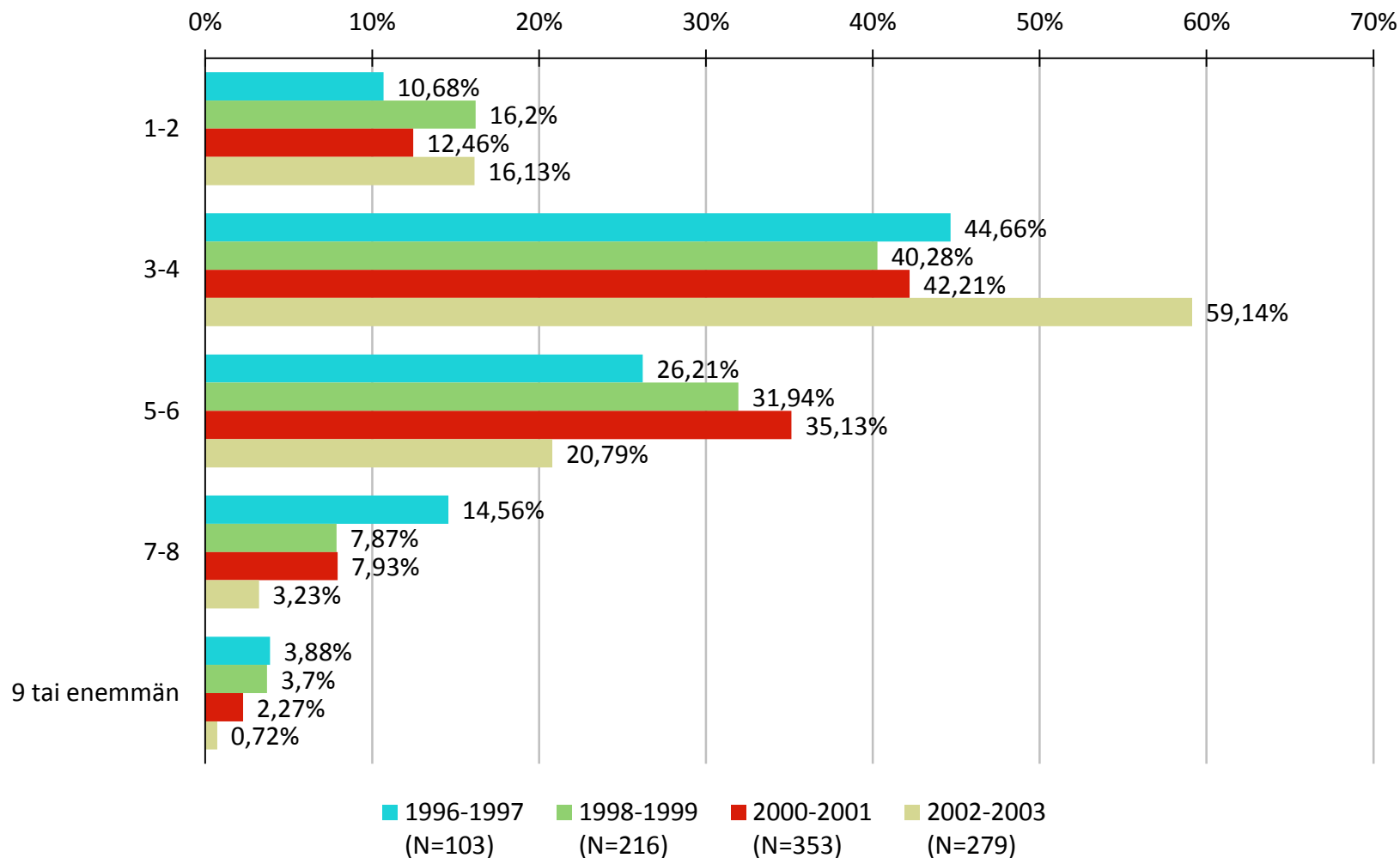
Keskimäärin kuinka monena päivänä viikossa harjoittelet omalla ajallasi (seuratoiminnan ulkopuolella) pallon kanssa? (N=951)



Keskimäärin kuinka monta kertaa viikossa seurasi tarjoaa toimintaa? (N=951)



Kuinka monta tapahtumaa viikossa haluaisit seurasi tarjoavan? (N=951)



Erotuomaritoiminta (N=951)

Olen kiinnostunut erotuomarina/pelinohjaajana toimimisesta.	1996-1997 (N=103)	1998-1999 (N=216)	2000-2001 (N=353)	2002-2003 (N=279)
1	26,21%	31,48%	20,96%	13,62%
2	36,89%	39,35%	45,04%	53,41%
3	36,89%	29,17%	33,99%	32,97%

1 = kyllä, 2 = ei, 3 = en osaa sanoa. Pelinohjaaja on 11-vuotiaiden ja nuorempien otteluissa toimiva "erotuomari".

Erotuomaritoiminta (N=951)

Peleissä on yleensä ollut osaava erotuomari/pelinohjaaja.	1996-1997 (N=103)	1998-1999 (N=216)	2000-2001 (N=353)	2002-2003 (N=279)
1	35,92%	49,54%	43,34%	51,61%
2	44,66%	28,24%	30,03%	20,43%
3	19,42%	22,22%	26,63%	27,96%

1 = kyllä, 2 = ei, 3 = en osaa sanoa. Pelinohjaaja on 11-vuotiaiden ja nuorempien otteluissa toimiva "erotuomari".

Erotuomaritoiminta (N=951)

Seurani on tiedottanut mahdollisuuksista toimia erotuomarina/pelinohjaajana.	1996-1997 (N=103)	1998-1999 (N=216)	2000-2001 (N=353)	2002-2003 (N=279)
1	50,49%	39,81%	20,11%	10,39%
2	23,3%	37,5%	54,11%	50,9%
3	26,21%	22,69%	25,78%	38,71%

1 = kyllä, 2 = ei, 3 = en osaa sanoa. Pelinohjaaja on 11-vuotiaiden ja nuorempien otteluissa toimiva "erotuomari".

Erotuomaritoiminta (N=951)

Seurani on tarjonnut minulle mahdollisuutta osallistua pelinohjaajakoulutukseen.	1996-1997 (N=103)	1998-1999 (N=216)	2000-2001 (N=353)	2002-2003 (N=279)
1	52,43%	31,02%	17,56%	8,96%
2	26,21%	50%	66,86%	63,8%
3	21,36%	18,98%	15,58%	27,24%

1 = kyllä, 2 = ei, 3 = en osaa sanoa. Pelinohjaaja on 11-vuotiaiden ja nuorempien otteluissa toimiva "erotuomari".

Oletko halukas toimimaan seuratoiminnassa peliurasi jälkeen? (N=951)

